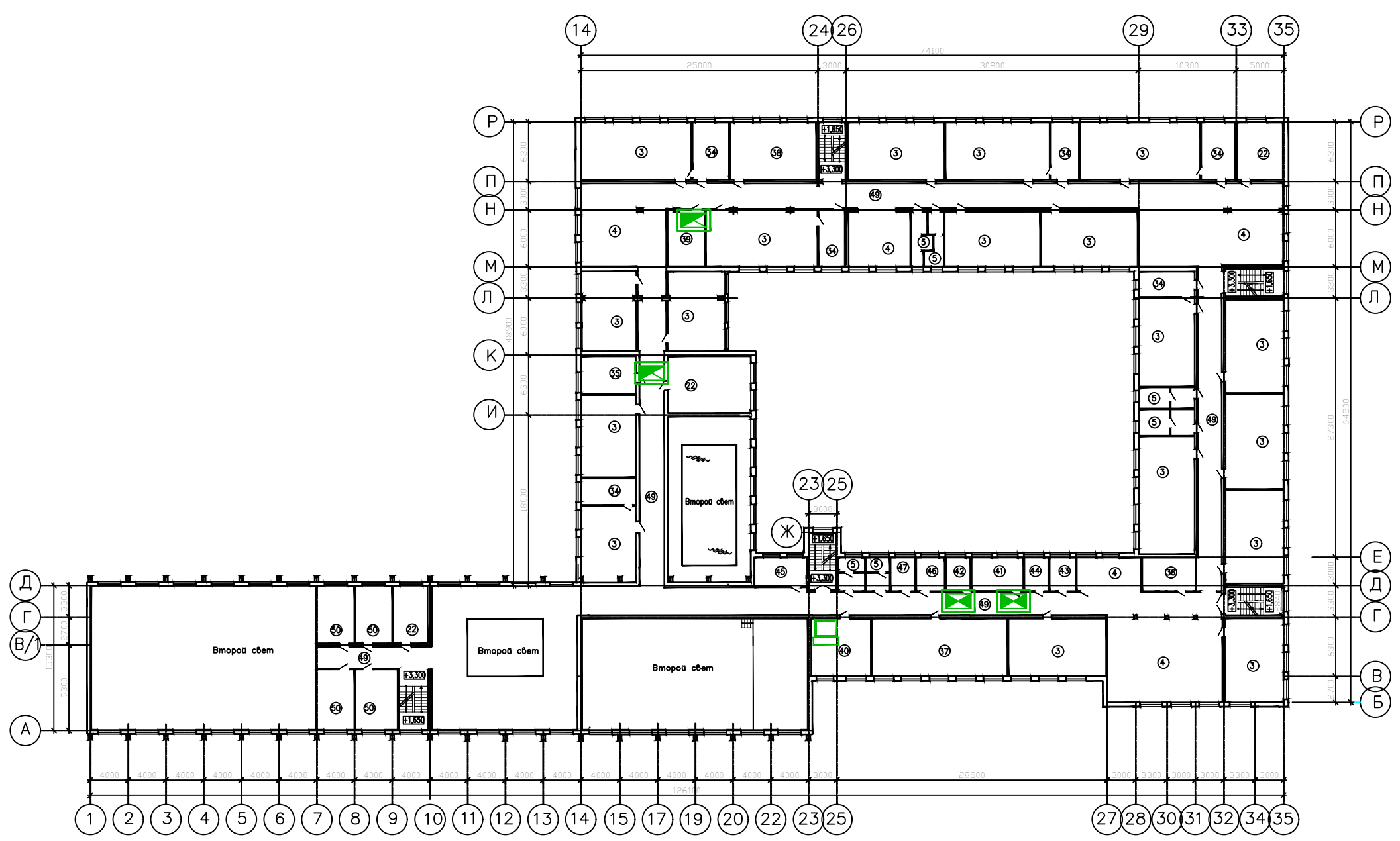


План на отм.3.300

Экспликация помещений(окончание)

Номер помещения	Наименование	Площадь, м2	Кат. помещения
34	Лаборантские	49,40	
35	Киноаппаратная,дикторская и радиоузел	24,95	
36	Инвентарная	13,65	
37	Библиотека и читальный зал	85,73	
38	Учебно-методический кабинет	51,00	
39	Фотолаборатория	18,36	
40	Учительская	33,34	
41	Кабинет директора	18,92	
42	Кабинет зам. директора	9,33	
43	Кабинет директора по внеклассной работе	9,10	
44	Приемная	9,10	
45	Кабинет психолога	8,20	
46	Процедурный кабинет	9,76	
47	Кабинет врача	10,21	
48	Кабинет зубного врача	8,58	
49	Коридоры	461,85	
50	Технические помещения	93,12	



- Точка доступа в составе:
Контроллер СКУД, источник бесперебойного питания, два считывателя проксимити-карт, замок электромагнитный, доводчик дверной, датчик положения двери (геркон).
- Точка доступа в составе:
Контроллер СКУД, источник бесперебойного питания, считыватель проксимити-карт,кнопка запроса выхода, замок электромагнитный, доводчик дверной, датчик положения двери (геркон).
- Точка доступа в составе:
Контроллер СКУД, источник бесперебойного питания, считыватель биометрический отпечатков пальца, кнопка запроса выхода, замок электромагнитный, доводчик дверной, датчик положения двери (геркон).

- Точка доступа в составе (2шт):
Контроллер СКУД, источник бесперебойного питания, два считывателя проксимити-карт, турникет ротаторный полуростовой, комплект ограждения.
- Рабочее место оператора в составе:
Компьютер персональный, web-камера, контрольный считыватель USB для проксимити-карт, контрольный считыватель USB для снятия отпечатков пальцев, карт-принтер.
- Сервер СКУД в составе:
Сервер для монтажа в 19" стойку, коммутатор на 24 порта

Изм.	Кол.	Лист	№ док.	Подп.	Дата	Стадия	Лист	Листов
							1	
План на отм.+3.000								